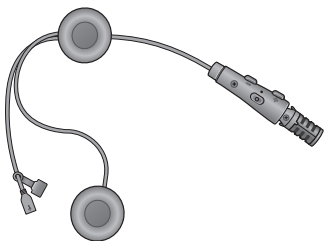


SENA



ACS-RAM

MOTORCYCLE BLUETOOTH®
COMMUNICATION SYSTEM

HD SPEAKERS

GUÍA DE INICIO RÁPIDO

Software Sena descargable

Descargue la **aplicación SENA MOTORCYCLES** de **Google Play Store** o **App Store**.



SENA MOTORCYCLES

- Ajustes de configuración del dispositivo

Descargue los siguientes elementos de **sena.com**.



Firmware



Sena Device Manager

- Actualización de firmware
- Ajustes de configuración del dispositivo



Guía de inicio rápido, Guía del usuario

Síguenos en Facebook, YouTube, Twitter e Instagram para acceder a la información más reciente y consejos útiles.

SENA

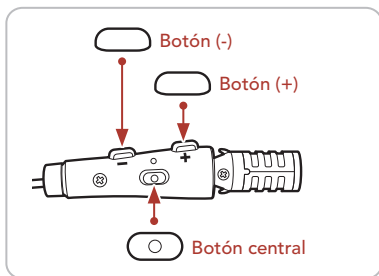


SENA Technologies, Inc.

Apoyo al cliente: sena.com

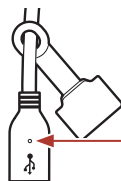
■ Detalles del producto

Altavoces (I)



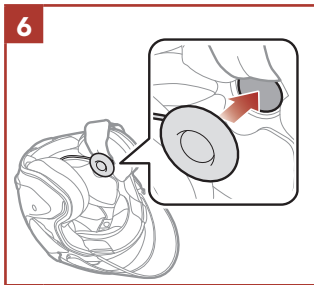
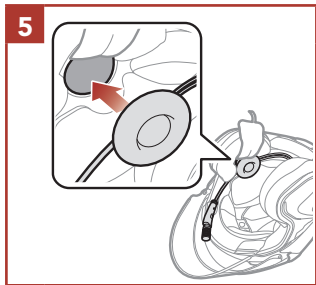
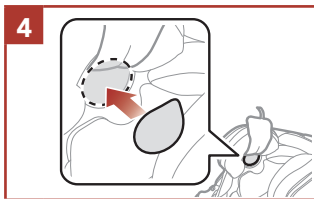
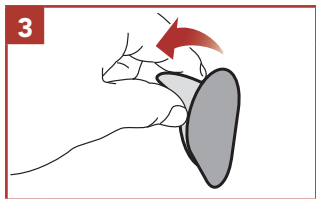
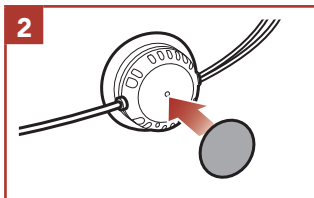
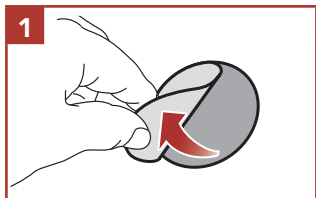
Micrófono

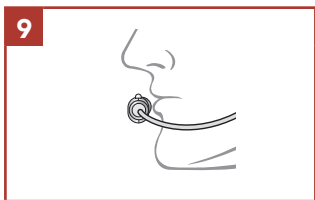
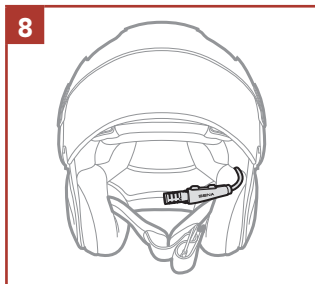
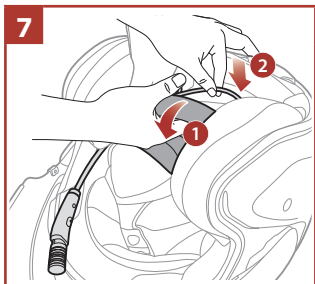
Altavoces (D)



■ Instalación

- El **ACS-RAM** encaja mejor cuando se instala en el casco **Arai SZ-R VAS**.
- Si desea obtener más información sobre la instalación, consulte la Guía del usuario.





■ Leyenda de iconos

PULSAR 1x Pulsar el botón el número de veces especificado

MANTENER PULSADO 10s Mantener pulsado el botón durante la cantidad de tiempo especificada



“Hola”

Instrucciones audibles

■ Operaciones básicas

Encendido



Apagado



Subir volumen



Bajar volumen



■ Comprobación del nivel de batería

Encendido

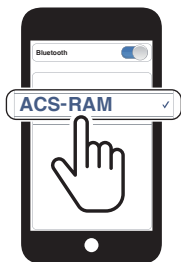


■ Emparejar teléfono

Cuando enciende por primera vez el auricular:



- ③ Seleccione **ACS-RAM** en la lista de dispositivos Bluetooth detectados.



- Si desea obtener más información sobre cómo emparejar el teléfono, consulte la Guía del usuario.

■ Uso del teléfono

Responder a una llamada



Finalizar una llamada



Rechazar una llamada



Marcación por voz



Volver a marcar el último número

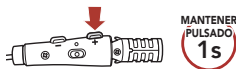


■ Control de música

Reproducir/Pausar



Pista hacia adelante



Pista anterior



■ Intercomunicador Bluetooth

El **auricular** puede emparejarse con otro auricular para mantener una conversación a través del intercomunicador Bluetooth.



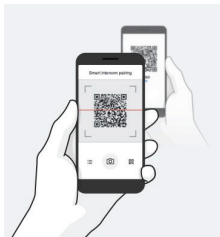
Emparejamiento de intercomunicador

Hay dos formas de emparejar el auricular.

Usando Smart Intercom Pairing (SIP)

SIP le permite emparejarse con sus amigos para comunicación de intercomunicador escaneando el código QR de la **aplicación SENA MOTORCYCLES** sin tener que recordar el funcionamiento de los botones.

- ① Empareje el teléfono móvil con el auricular.
- ② Abra la **aplicación SENA MOTORCYCLES** y pulse (Menú Smart Intercom Pairing).
- ③ Escanee el **código QR** que se muestra en el teléfono móvil de su amigo (**B**).
 - Su amigo (**B**) puede mostrar el código QR en el teléfono móvil pulsando > **Código QR** () en la **aplicación SENA MOTORCYCLES**.



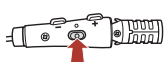
- ④ Pulse **Guardar** y compruebe que su amigo **(B)** está emparejado con **usted (A)** correctamente.

Nota: Smart Intercom Pairing (SIP) no es compatible con productos Sena que usan **Bluetooth 3.0** o inferior.

Con el botón



- ① **Usuarios (Usted, B)** entran en **Emparejamiento de intercomunicador**.



MANTENER
PULSADO
5s



Parpadeando



"Emparejamiento de intercomunicador"

- ② Pulse el **Botón central** en uno de los auriculares.



PULSAR
1x



Se enciende en azul

Confirmar que los intercomunicadores están emparejados



Conversación a través del intercomunicador a dos vías

Iniciar/finalizar conversación con el amigo de intercomunicador



Menú de configuración

Acceder al menú de configuración



Navegar entre las opciones de menú

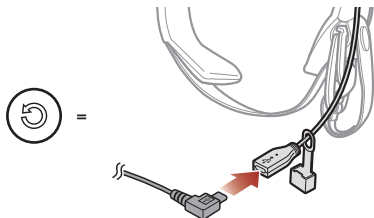


Ejecutar opciones de menú



■ Solución de problemas

Restablecimiento tras un fallo
















Cuando el cable USB de corriente y datos conecte suministro eléctrico al auricular, el auricular se apagará automáticamente y se realizará un restablecimiento tras un fallo.

Nota: la función **Restablecimiento tras un fallo** no restablecerá los valores predeterminados de fábrica del auricular.

Restaurar

-  ①  **MANTENER PULSADO 10s** →  "Configuración"
-  ②  **PULSAR 2x** →  "Restaurar"
-  ③  **PULSAR 1x** →  "Restaurar, adiós"

Referencia rápida

TIPO	FUNCIONAMIENTO	COMANDOS DE BOTÓN
 Operaciones básicas	Encendido	  MANTENER PULSADO 1s
	Apagado	  PULSAR 1x
	Subir o bajar volumen	  PULSAR 1x
 Teléfono móvil	Responder a llamada de teléfono	 PULSAR 1x
	Finalizar/rechazar llamada de teléfono	 MANTENER PULSADO 2s
	Marcación por voz	 MANTENER PULSADO 3s
	Volver a marcar el último número	 MANTENER PULSADO 3s
 Música	Reproducir/pausar música	 MANTENER PULSADO 1s
	Pista hacia adelante	 MANTENER PULSADO 1s
	Pista anterior	 MANTENER PULSADO 1s
 Intercomunicador	Emparejamiento de intercomunicador	 MANTENER PULSADO 5s
		 PULSAR 1x
	Iniciar/terminar la conversación a través del intercomunicador	 PULSAR 1x