



Vielen Dank für den Kauf eines HIGHSIDER Produktes. Unsere Leidenschaft zum Motorradfahren finden Sie in jedem unserer HIGHSIDER Produkte wieder. Wir wünschen Ihnen allzeit eine gute und sichere Fahrt mit Ihrem neuen HIGHSIDER Produkt aus dem Hause Paaschburg & Wunderlich GmbH.

Lesen Sie diese Anbauanleitung vor der Montage sorgfältig durch.

Nur bei fachgerechter Montage und Anschluss ist die gesetzliche Gewährleistung erfüllt. Bitte halten Sie sich mit Vorgehensweise der Montage an die Vorgaben des Fahrzeugherstellers. Wenn Sie kein ausgebildeter Mechaniker sind, empfehlen wir, den Einbau in einer Werkstatt mit entsprechend geschultem Personal durchführen zu lassen. Nichtbeachten der Montageanweisung kann Schäden an Ihrem Fahrzeug verursachen und zum Erlöschen der Gewährleistungsansprüche führen. Für Folgeschäden wird keine Haftung übernommen. Eine nicht sachgemäße Verwendung dieses Produktes kann die Fahrsicherheit beeinträchtigen. Das eigenmächtige Nachbearbeiten und/oder Verändern des Produktes kann zum Versagen der Funktion führen und ist nicht gestattet. Schauen Sie niemals direkt in das Licht der LED's! Dieses Lichtmodul ist zur Montage an Motorrädern zulässig und erfüllt bei ECE konformer Befestigung die europäischen Vorschriften. Es ist kein Eintrag in die Fahrzeugpapiere oder mitführen etwaiger Dokumente notwendig, Bitte bewahren Sie diese Anleitung für einen späteren Gebrauch auf! Das Modul darf nur am Fahrzeug Heck verbaut werden. Es dürfen max. 2 Rücklichter am Fahrzeug betrieben werden! Der Blinker darf horizontal und vertikal verbaut werden.

Lieferumfang:

- 1 Paar Rück-, Bremslicht, Blinker (Fig. 1)

Montage der Rück-, Bremslicht/Blinker:

1. Vor der Montage klemmen Sie die Batterie ab. Achten Sie darauf, dass ihr Fahrzeug sicher steht. Vor dem festen Einbau empfehlen wir einen Funktionstest durchzuführen.
2. Die Kabelbelegung entnehmen Sie den dem Text neben dem Bild.
ACHTUNG: Nur an 12V DC Bordnetz anschließen! Bei Nichtbeachtung erlischt die Garantie!
3. Verbauen sie die Blinker immer symmetrisch zur Fahrzeugmitte!
4. Verlegen Sie alle Kabel fachgerecht. Kabel nicht knicken. Lose Kabelenden gut isolieren!
5. Achten Sie darauf, dass das Modul senkrecht oder waagrecht zum Boden im rechtem Winkel nach hinten in Fahrtrichtung positioniert ist, damit die Ausleuchtung ECE konform ist (Montage Beispiel 1, Fig. 2).
6. Die Montage von Blinkern geschieht paarweise. Achten Sie darauf, dass die Blinker gut sichtbar sind und nicht durch Taschen oder ähnliches verdeckt werden.
7. Bei Fahrzeugen mit CAN-Bus System, oder auch mit ABS System, kann es aufgrund des geringeren elektrischen Widerstandes der LED Einheit zu Fehlermeldungen kommen. In diesem Fall kann ein parallel geschalteter Widerstand Abhilfe schaffen.
8. **ACHTUNG:** Nach der Montage muss die korrekte Funktionsweise des ABS System bzw. CAN-Bus System überprüft werden!
9. Sollte die Blinkfrequenz zu hoch sein, müssen entweder Widerstände parallel zum Blinker angeschlossen oder ein lastunabhängiges Blinkrelais im Bordnetz eingebaut werden. Bei Verwendung von Widerständen, muss auf gute Wärmeabfuhr geachtet werden. **ACHTUNG:** Bei Ausfall eines Blinkers ändert sich die Blinkfrequenz nicht. Daher muss die Blinkfunktion vor jeder Fahrt überprüft werden!

Finden Sie nützliches Zubehör wie z.B. Spiegel-, oder Blinkerarm Verlängerungen, Leistungswiderstände, Blinkrelais, Adapterkabel etc. in unserem Webshop!

Kabelbelegung

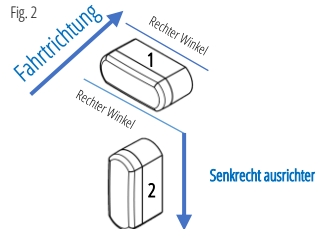
Nur an 12V DC Bordnetz verwenden!

- Schwarz – Masse (-)
- Braun – Blinker (+)
- Gelb – Rücklicht (+)
- Rot – Bremslicht (+)

Fig. 1



Fig. 2



Montage Beispiel 1 oder 2

A: 21,4 mm
C: 8,4 mm
D: 10,4 mm

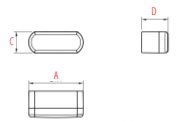


Abbildung ähnlich/
Image similar/
Image similaire/
Imagen similar

Vor jedem Fahrantritt: Es ist die Aufgabe und Verantwortung des Fahrers die sicherheitsrelevanten Fahrzeugteile regelmäßig zu überprüfen und in Stand zu halten. Kontrollieren Sie deshalb regelmäßig die einwandfreie Einstellung und Funktion Ihres Produktes und den festen Sitz aller Verschraubungen.

Gewährleistung: Verwenden Sie für die Pflege der Artikel keine aggressiven Reinigungsmittel. Die Artikel können mit einer einfachen, lauwarmen Spülmittel-Lösung hervorragend gereinigt werden. Kontakt mit Bremsflüssigkeit, Bremsenreiniger, Kraftstoff, etc. ist zu vermeiden. Unabsichtlich aufgebrachte Verunreinigungen umgehend mit einem weichen Tuch aufnehmen und die Oberfläche mit Spülmittel-Lösung säubern.

Pflege: Verwenden Sie für die Pflege der Artikel keine aggressiven Reinigungsmittel. Die Artikel können mit einer einfachen, lauwarmen Spülmittel-Lösung hervorragend gereinigt werden. Kontakt mit Bremsflüssigkeit, Bremsenreiniger, Kraftstoff, etc. ist zu vermeiden. Unabsichtlich aufgebrachte Verunreinigungen umgehend mit einem weichen Tuch aufnehmen und die Oberfläche mit Spülmittel-Lösung säubern.

Umweltinformation: Dieser Artikel darf nicht am Ende seiner Lebensdauer mit dem Hausmüll entsorgt werden. Die Entsorgung kann über den Paaschburg u. Wunderlich Kundendienst oder lokal verfügbare Rückgabe- und Sammelsysteme erfolgen. 



HIGHSIDER Tipps & Tricks auf  **YouTube:**
<https://www.youtube.com/c/HIGHSIDERTippsTricks>

Weitere **HIGHSIDER** Produkte finden Sie auf:
www.highsider.de



www.highsider.de

Haftungsausschluss und Garantiebestimmungen:

Bei unsachgemäßer Handhabung, Montage oder Verwendung des Gerätes können Garantie- und Gewährleistungsansprüche erlöschen. Aufgrund der Nicht-Überprüfbarkeit der sachgemäßen Anwendung übernimmt die Firma Paaschburg und Wunderlich GmbH keine Haftung für direkte oder indirekte Schäden bzw. Folgeschäden, die aus dem Betrieb des Gerätes entstehen. Dies gilt nicht, wenn der Schaden auf Vorsatz oder grober Fahrlässigkeit von Paaschburg & Wunderlich GmbH beruht oder der Schaden in der Verletzung des Lebens, des Körpers oder der Gesundheit besteht oder Paaschburg & Wunderlich GmbH schuldhaft eine wesentliche vertragliche Pflicht (Kardinalpflicht) verletzt hat.

Paaschburg & Wunderlich GmbH, Am Alten Lokschnuppen 10a, D-21509 Glinde (GER)
Tel.: +49 (0) 40 248 277-0; E-Mail: sales@pwnonline.de

Alle Rechte, Änderungen und Irrtümer bleiben vorbehalten.



HIGHSIDER™

Mounting and safety instructions
HIGHSIDER MODUL 1 PRO
LED tail-, brake light, indicator



Thank you for buying a HIGHSIDER product. Because of our passion for motorcycles all our products are designed to meet your needs as a motorcyclist. We wish you always a safe and pleasant ride with your new HIGHSIDER product from Paaschburg & Wunderlich GmbH.

Please read this manual carefully prior to installation

Only when professionally installed is the statutory warranty and driving safety fulfilled. Pay attention to the information in the operating instructions of the vehicle or specifications of the vehicle manufacturer. If you are not a trained mechanic, we recommend that you have the installation carried out in a workshop with appropriately trained personnel. Failure to follow the assembly instructions can damage your vehicle and void the warranty. This is necessary to not affect the riding safety. No liability is accepted for consequential damage. The unauthorized reworking and / or modification of the product can lead to the failure of the function and is not permitted. Never look directly into the light of the LED's! This light module is approved for use on motorcycles. The product complies with the current ECE standard when installed correctly. This means no registration or carriage of documentation is needed when installing it onto your motorcycle. Please keep these instructions for later use! The module may only be installed at the rear of the vehicle. A maximum of 2 rear lights may be operated on the vehicle! The indicator may be installed horizontally or vertically.

Scope of delivery:

- 1 Pair tail-, brake light, indicator (Fig. 1)

Installation of the tail-, brake light, indicator:

1. Disconnect the battery before installation. Ensure that your vehicle is parked securely. We recommend carrying out a function test before permanent installation.
2. The cable assignment can be found in the text next to the picture.
ATTENTION: Only connect to 12V DC vehicle electrical system! Failure to do so will invalidate the warranty!
3. Always install the indicators symmetrically to the centre of the vehicle!
4. Lay all cables correctly. Do not kink cables. Insulate loose cable ends well!
5. Ensure that the module is positioned vertically or horizontally to the ground at a right angle to the rear in the direction of travel so that the illumination is ECE-compliant (installation example 1, Fig. 2).
6. Indicators are fitted in pairs. Ensure that the indicators are clearly visible and are not covered by bags or similar.
7. On vehicles with a CAN bus system or ABS system, error messages may occur due to the lower electrical resistance of the LED unit. In this case, a resistor connected in parallel can provide a remedy.
8. **ATTENTION:** After installation, the correct functioning of the ABS system or CAN bus system must be checked!
9. If the flashing frequency is too high, either resistors must be connected in parallel to the indicator or a load-independent flasher relay must be installed in the vehicle electrical system. If resistors are used, ensure good heat dissipation. **ATTENTION:** If an indicator fails, the flashing frequency does not change. The indicator function must therefore be checked before every journey!

Find suitable housings, turn signals, taillights, power resistors, electronic flasher relays, adapter cables and other accessories in our Webshop!

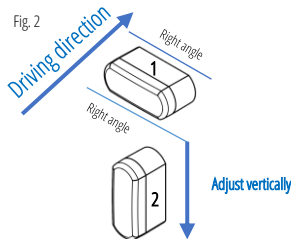
Cable connection
(connect to 12V DC only)

- Black - Ground (-)
- Brown - Turn signal (+)
- Yellow - taillight (+)
- Red - brake light (+)

Fig. 1



Installation example 1 or 2



A: 21,4 mm
C: 8,4 mm
D: 10,4 mm

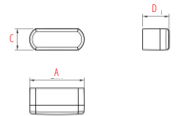


Abbildung ähnlich/
Image similar/
Image similaire/
Imagen similar

Before each ride: It is the duty and responsibility of the rider to regularly check and maintain the safety-related vehicle parts. Before starting your journey, check the correct adjustment and function of the HIGHSIDER products and the tightness of all screwed connections.

Warranty: Take the time to do a 100% professional job of installing the HIGHSIDER products. Take into account all our installation and safety instructions. A faulty, improper installation or handling of the product will void the warranty.

Maintenance/Care: Do not use aggressive detergents to care for the HIGHSIDER products. The HIGHSIDER products can be perfectly cleaned with a simple, lukewarm detergent solution. Contact with brake fluid, brake cleaner, fuel, etc. should be avoided. Immediately pick up any unintentionally applied impurities with a soft cloth and clean the surface with detergent solution

Environmental Information: This product may not be disposed in the normal household rubbish at the end of its lifetime. The disposal can be done through the Paaschburg u. Wunderlich customer service or a local return and waste collection institution.



HIGHSIDER Tips & Tricks on **YouTube:**
<https://www.youtube.com/c/HIGHSIDERTippsTricks>

You can find more **HIGHSIDER** products at:
www.highsider.de



www.highsider.de

Exclusion of liability and warranty regulation:

In the event of improper handling, installation or use of the device, warranty and guarantee claims may expire. Due to the non-verifiability of the correct application, Paaschburg und Wunderlich GmbH assumes no liability for direct or indirect damage or consequential damage resulting from the operation of the device. This does not apply if the damage is based on intent or gross negligence on the part of Paaschburg & Wunderlich GmbH, or if the damage consists in injury to life, limb or health, or Paaschburg & Wunderlich GmbH has culpably violated an essential contractual obligation (cardinal obligation).

Paaschburg & Wunderlich GmbH, Am Alten Lokschnuppen 10a, D-21509 Glinde (GER),
Tel.: +49 (0) 40 248 277-0; E-Mail: sales@pwonline.de

All rights reserved. Changes and errors are excepted.



Merci d'avoir acheté un produit HIGHSIDER. En raison de notre passion pour les motos, tous nos produits sont conçus pour répondre à vos besoins de motocycliste. Nous vous souhaitons toujours un voyage agréable et en toute sécurité avec votre nouveau produit HIGHSIDER de Paaschburg & Wunderlich GmbH.

Lisez attentivement ces instructions d'installation avant le montage.

La garantie légale n'est remplie que s'il est correctement installé et connecté. Veuillez respecter les instructions du constructeur du véhicule lors du montage. Si vous n'êtes pas un mécanicien qualifié, nous vous recommandons de confier l'installation à un atelier disposant d'un personnel formé à cet effet. Le non-respect des instructions de montage peut endommager votre véhicule et invalider vos demandes de garantie. Aucune responsabilité n'est acceptée pour les dommages indirects. Une mauvaise utilisation de ce produit peut nuire à la sécurité de la conduite. Une reprise et / ou un changement non autorisé du produit peut entraîner une défaillance de la fonction et n'est pas autorisé. Ne regardez jamais directement la lumière des LED! Ce module d'éclairage est autorisé pour le montage sur les motos et, lorsqu'il est fixé conformément à la CEE, répond aux réglementations européennes. Il n'est pas nécessaire de faire une inscription dans les documents du véhicule ou de transporter des documents avec vous. Veuillez conserver ces instructions pour une utilisation ultérieure! Le module ne peut être installé qu'à l'arrière du véhicule. Un maximum de 2 feux arrière peut être utilisé sur le véhicule! Le clignotant peut être installé horizontalement ou verticalement.

Contenu livraison:

- 1 Paire feux arrière, feux stop / de clignotants

Montage des feux arrière, des feux stop/clignotants :

1. Débranchez la batterie avant l'assemblage. Assurez-vous que votre véhicule se trouve en position stable. Nous vous recommandons d'effectuer un test de fonctionnement avant l'installation permanente.
2. L'affectation des câbles se trouve dans le texte à côté de l'image.
ATTENTION: connectez uniquement 12V DC à l'alimentation de bord! Le non-respect de cette consigne invalidera la garantie!
3. Installez toujours les clignotants symétriquement par rapport au centre du véhicule!
4. Posez correctement tous les câbles. Ne pliez pas le câble. Isolez bien les extrémités libres des câbles!
5. Veiller à ce que le module soit positionné verticalement ou horizontalement par rapport au sol, à angle droit vers l'arrière dans le sens de la marche, afin que l'éclairage soit conforme à la CEE (montage exemple 1, Fig. 2).
6. L'installation des clignotants se fait par paires. Assurez-vous que les clignotants sont clairement visibles et ne sont pas recouverts par des sacoches ou autres.
7. Dans les véhicules avec un système de bus CAN, ou également avec un système ABS, des messages d'erreur peuvent apparaître en raison de la résistance électrique inférieure de l'unité LED. Dans ce cas, une résistance connectée en parallèle peut aider.
8. **ATTENTION:** Après l'installation, le bon fonctionnement du système ABS ou du système de bus CAN doit être vérifié!
9. Si la fréquence de clignotement est trop élevée, les résistances doivent être connectées en parallèle aux clignotants ou un relais de clignotement indépendant de la charge doit être installé dans le système électrique du véhicule. Lors de l'utilisation de résistances, une bonne dissipation thermique doit être garantie. **ATTENTION:** si un clignotant tombe en panne, la fréquence de clignotement ne change pas. Par conséquent, la fonction de clignotement doit être vérifiée avant chaque trajet!

Trouvez des accessoires utiles tels que Miroir ou extensions de bras de clignotants, résistances de puissance, relais de clignotants, câbles adaptateurs, etc. dans notre boutique en ligne!

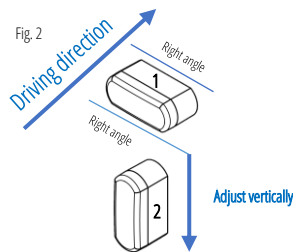
Affectation des câbles (à n'utiliser qu'avec une alimentation électrique de 12V DC)

- Noir - masse (-)
- Marron - clignotant (+)
- Jaune - feu arrière (+)
- Rouge - feu de stop (+)

Fig. 1



Fig. 2



Exemple de montage 1 ou 2

- A: 21,4 mm
- C: 8,4 mm
- D: 10,4 mm

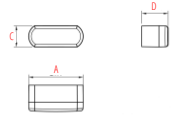



Abbildung ähnlich/
 Image similar/
 Image similaire/
 Imagen similar

Avant chaque voyage: Le conducteur a le devoir et la responsabilité de contrôler et d'entretenir régulièrement les pièces du véhicule relatives à la sécurité. Avant de commencer votre voyage, vérifiez le réglage et le fonctionnement correct de votre produit ainsi que le serrage de tous les assemblages vissés.

Garantie: Prenez le temps de faire un travail 100% professionnel du montage des de votre produit. Tenez compte de toutes nos instructions d'installation et de sécurité.

Une installation incorrecte ou une manipulation inappropriée du produit annulera la garantie.

Maintien: Les produits se nettoient parfaitement avec de l'eau tiède et quelques gouttes de produit vaisselle simple. Évitez le contact avec le liquide de frein, le produit de nettoyage pour frein, l'essence etc. Essayez les souillures avec un chiffon doux et nettoyez la surface avec un peu de produit à vaisselle dilué.

Information environnementale: Cet article ne doit pas être débarrassé avec les déchets ménagers. L'élimination peut se faire par le service clients de Paaschburg u. Wunderlich ou à travers les systèmes de restitution et de collecte locaux existants. 



HIGHSIDER Trucs et astuces sur  **YouTube:**
<https://www.youtube.com/c/HIGHSIDERTippstricks>

Vous trouverez plus de produits **HIGHSIDER** sur:
www.highsider.de



www.highsider.de

Exclusion de responsabilité et réglementation de la garantie :

En cas d'utilisation ou d'installation inappropriée du produit, toutes les demandes de garantie peuvent être annulées. En raison de l'impossibilité de contrôler l'utilisation appropriée du produit Paaschburg & Wunderlich GmbH exclu la responsabilité des dommages directs ou indirects respectivement dommages consécutifs résultants de l'utilisation du produit. Ceci n'est pas valable si le dommage résulte de préméditation ou de négligence grave de la part de Paaschburg & Wunderlich GmbH ou en cas de dommages affectants la vie, le corps et/ou la santé ou une violation fautive d'une obligation contractuelle (obligation majeure) par Paaschburg & Wunderlich GmbH.

Paaschburg & Wunderlich GmbH, Am Alten Lokschnuppen 10a, D-21509 Glinde (GER),
 Tel.: +49 (0) 40 248 277-0; E-Mail: sales@pwonline.de

Tous les droits sont réservés. Les modifications et les erreurs sont exceptées.



HIGHSIDER™

Instrucciones de montaje/instrucciones de seguridad
HIGHSIDER MODUL 1 PRO
Luces LED traseras, de freno e intermitentes



Gracias por comprar un producto HIGHSIDER. Encontrará nuestra pasión por el motociclismo en cada uno de nuestros productos HIGHSIDER. Le deseamos un paseo seguro y agradable con su nuevo producto HIGHSIDER de Paaschburg & Wunderlich GmbH.

Lea atentamente estas instrucciones de montaje antes de realizarlo.

La garantía legal sólo se cumple si la unidad se instala y conecta correctamente. Siga las instrucciones de instalación del fabricante del vehículo. Si usted no es un mecánico cualificado, le recomendamos que encargue la instalación a un taller con personal debidamente formado. El incumplimiento de las instrucciones de instalación puede causar daños a su vehículo e invalidar la garantía. No se acepta ninguna responsabilidad por los daños indirectos. El uso inadecuado de este producto puede perjudicar la seguridad de la conducción. La reelaboración y/o modificación no autorizada del producto puede provocar un fallo de funcionamiento y no está permitida. No mire nunca directamente a la luz de los LED. Este módulo luminoso está autorizado para su montaje en motocicletas y cumple con la normativa europea cuando se monta de acuerdo con la ECE. No es necesario anotar en la documentación del vehículo ni llevar ningún documento. Conserve estas instrucciones para su uso posterior. El módulo solo puede instalarse en la parte trasera del vehículo. Se pueden instalar in máximo de dos luces traseras en el vehículo. El intermitente puede instalarse en posición horizontal y vertical.

Volumen de la entrega:

- 1 par de Luces traseras, de freno e intermitentes (Fig. 1)

Montaje de los intermitentes:

1. Antes de la instalación, desconecte la batería. Asegúrese de que su vehículo está seguro posicionado. Se recomienda realizar una prueba de funcionamiento antes de la instalación permanente.
2. La asignación de los cables se explica en el texto que aparece junto a la imagen.
ATENCIÓN: ¡Conecte únicamente a la fuente de alimentación de 12 V CC! Si no lo hace, la garantía quedará invalidada.
3. Monte los intermitentes siempre de forma simétrica al centro del vehículo.
4. Coloque todos los cables correctamente. No retuerza los cables. Aísle bien los finales de los cables sueltos.
5. Asegúrese de que el módulo está colocado vertical u horizontalmente con respecto al suelo en ángulo recto con respecto a la parte trasera en el sentido de la marcha, de modo que la iluminación cumpla la normativa CEE (ejemplo de instalación 1, Fig. 2).
6. Los intermitentes se montan por pares. Asegúrese de que los intermitentes son claramente visibles y no están cubiertos por bolsas o similares.
7. En los vehículos con sistema CAN bus, o también con sistema ABS, pueden aparecer mensajes de error debido a la menor resistencia eléctrica de la unidad LED. En este caso, una resistencia conectada en paralelo puede ayudar.
8. **ATENCIÓN:** ¡Después del montaje, hay que comprobar el correcto funcionamiento del sistema ABS respectivamente del sistema CAN bus!
9. Si la frecuencia de intermitencia es demasiado alta, hay que conectar resistencias en paralelo al intermitente o instalar un relé de carga independiente en el sistema eléctrico del vehículo. Si se utilizan resistencias, hay que garantizar una buena disipación de calor. **ATENCIÓN:** Es caso que un intermitente falla, la frecuencia de intermitencia no cambia. Por lo tanto, el funcionamiento de los intermitentes debe comprobarse antes de cada paseo.

Encuentre accesorios útiles como extensiones de los brazos de los espejos o de los intermitentes, resistencias de potencia, relés de intermitencia, cables adaptadores, etc. en nuestra tienda web.

Asignación de cables (sólo utilizar en la fuente de alimentación de a bordo de 12V DC)

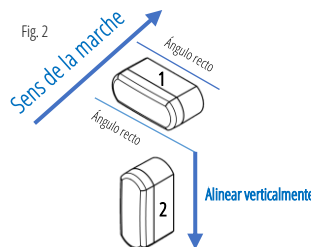
- Negro - Tierra (-)
- Marrón - Intermitente (+)
- Amarillo - luz trasera (+)
- Rojo - luz de freno (+)

Fig. 1



Ejemplo de montaje 1 o 2

Fig. 2



A: 21,4 mm
C: 8,4 mm
D: 10,4 mm

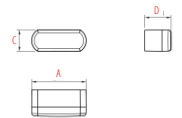


Abbildung ähnlich/
Image similar/
Image similaire/
Imagem similar

Antes de cada paseo: Es tarea y responsabilidad del conductor revisar y mantener regularmente las partes del vehículo relevantes para la seguridad. Por lo tanto, compruebe regularmente el ajuste y el funcionamiento correcto de su producto, así como el ajuste de todas las conexiones roscaadas.

Garantía: No utilice productos de limpieza agresivos para el cuidado de los artículos. Los artículos se pueden limpiar excelentemente con una simple solución de detergente tibio. Debe evitarse el contacto con líquido de frenos, limpiador de frenos, combustible, etc. Recoja inmediatamente con un paño suave cualquier contaminación aplicada involuntariamente y limpie la superficie con una solución detergente.

Cuidado: No utilice productos de limpieza agresivos para el cuidado de los artículos. Los artículos se pueden limpiar excelentemente con una simple solución de líquido lavavajillas tibio. Debe evitarse el contacto con líquido de frenos, limpiador de frenos, combustible, etc. Recoja inmediatamente con un paño suave cualquier contaminación aplicada involuntariamente y limpie la superficie con una solución detergente.

Información medioambiental: Este artículo no debe eliminarse con los residuos domésticos al final de su vida útil. La eliminación puede realizarse a través del servicio de atención al cliente de Paaschburg & Wunderlich o de los sistemas de devolución y recogida disponibles localmente.



HIGHSIDER Consejos y trucos sobre **YouTube:**
<https://www.youtube.com/c/HIGHSIDERTipsTricks>

Puede encontrar más productos HIGHSIDER en:
www.highsider.de

HIGHSIDER



www.highsider.de

Renuncias y garantías:

El manejo, la instalación o el uso inadecuado del producto puede anular la garantía. Debido a la imposibilidad de comprobar el uso previsto, la empresa Paaschburg & Wunderlich GmbH no se hace responsable de los daños directos o indirectos o de los daños derivados del funcionamiento del producto. Esto no se aplica si el daño se debe a la intención o negligencia grave por parte de Paaschburg & Wunderlich GmbH o si el daño consiste en lesiones a la vida, la integridad física o la salud o si Paaschburg & Wunderlich GmbH ha violado culpablemente una obligación contractual material (obligación cardinal). Paaschburg & Wunderlich GmbH.

Paaschburg & Wunderlich GmbH, Am Alten Lokschnuppen 10a, D-21509 Glinde (GER),
Tel.: +49 (0) 40 248 277-0; E-Mail: sales@pwnonline.de

Todos los derechos, cambios y errores reservados.