



**MONTAGEANLEITUNG
MOUNTING INSTRUCTIONS
INSTRUCTIONS DE MONTAGE
INSTRUCCIONES DE MONTAJE
GUIDA AL MONTAGGIO**

**Aprilia Tuono 660
2021-**

© by MRA-Klement GmbH – 12/2021 4025066172429

D

MONTAGEANLEITUNG

Aprilia Tuono 660 2021-

*Wir danken Ihnen für den Kauf einer MRA-Windschutzscheibe.
Bitte lesen Sie diese Montageanleitung vor der Montage gründlich durch und überprüfen Sie die
Stückliste. Wir empfehlen eine Montage durch den Fachhandel.*

Anzahl	Artikel	Artikelnr.	Benötigte Werkzeuge
1	MRA-Scheibe	---	Inbus 2.5mm
4	Linsenkopfschrauben M4x20mm	11496	
4	Kunststoffunterlegscheiben 4mm	10681	
4	O-Ringe 3,5x1,5mm	11495	
4	Distanzhülsen 3mm	11498	
1	Kantenschutz mit Klemmhülsen	---	

Montage der Scheibe am Motorrad:

1. Stellen Sie das Motorrad auf eine ebene Fläche.
2. Demontieren Sie die originale Windschutzscheibe.
3. Stecken Sie die 4x20mm Linsenkopfschrauben [11496] mit den Kunststoffunterlegscheiben [10681] durch die Bohrungen der MRA-Scheibe. Anschließend stecken Sie die 3mm Distanzhülsen [11498] von hinten dagegen. Sichern Sie diese mit den kleinen O-Ringen [11495], wie auf Bild 1 gezeigt.
4. Montieren Sie die MRA-Scheibe an das Motorrad. Setzen Sie erst alle Schrauben etwas an und richten Sie die Scheibe aus. Ziehen Sie nun alle Schrauben fest.
5. Ziehen Sie das Kantenschutz-Profil auf den hinteren, freiliegenden Bereich der Scheibe, beginnend an dem Verkleidungsübergang bis zur gegenüberliegenden Seite. Schneiden Sie den Rest ggf. ab.
6. Schieben Sie die Klemmhülsen über die Enden des Kantenschutzprofils und drücken diese mit einer Kombizange leicht zusammen, so dass das Kantenschutzprofil geklemmt wird.

Nach Montage und danach in regelmäßigen Abständen alle Schrauben auf festen Sitz prüfen und ggf. nachziehen. Die Scheibe mit Schwamm, Wasser und neutraler Seife reinigen. Lösungsmittel, Alkohol und Benzin beschädigen die Scheibe.

MRA-Klement GmbH Siemensstr. 6 D-79331 Teningen Tel.: +49 7663 93890 Email: info@mra.de

Thank you for buying a MRA Windshield.
Read this manual carefully and check the parts list for completeness before you begin. We recommend that you have your screen fitted by an authorised workshop.

Number	Article	Article No..	Required tools
1	MRA windscreen	---	Allen key 2.5mm
4	Fillister head screws M4x20mm	11496	
4	Plastic washers 4mm	10681	
4	O-rings 3.5x1.5mm	11495	
4	Distance sleeves 3mm	11498	
1	Edge protection strip with clamping sleeves	---	

Fitting the windscreen to the motorcycle:

1. Place the motorcycle on a flat surface.
2. Disassemble the original windscreen.
3. Insert the 4x20mm lens head screws [11496] with the plastic washers [10681] into the holes on the MRA windscreen. Then, place the 3mm distance sleeves [11498] against them from behind. Secure these with the small O-rings [11495], as shown in image 1.
4. Now, mount the MRA windscreen onto the motorcycle. First, place all the screws and align the windscreen. Then tighten all the screws.
5. Hoist the edge protection profile up onto the rear exposed area of the windscreen, starting from the fillet and going to the opposite side. Cut off the rest if required.
6. Push the clamping sleeves over the ends of the protective edge strip profile and lightly press these together using a pair of pliers to secure the protective edge strip profile.

After installation, check that all of the screws are tight; tighten them up if necessary. Repeat this at regular intervals. Clean the screen with water, neutral soap and a sponge. Do not use solvents, alcohol or spirits to clean the screen as they will damage it.

F

INSTRUCTIONS DE MONTAGE Aprilia Tuono 660 2021-

Merci d'avoir acheté un pare-brise MRA.
Veillez lire attentivement ces instructions de montage et vérifier la liste des pièces. Nous vous recommandons de confier le montage à un revendeur spécialisé.

Nombre	Article	Modèle.	Outils nécessaires
1	Pare-brise MRA	---	Clé six pans 2.5mm
4	Vis à tête bombée, M4x20mm	11496	
4	Rondelles en plastique 4mm	10681	
4	Joints toriques, 3,5x1,5mm	11495	
4	Douilles d'écartement 3mm	11498	
1	Protection des arêtes avec douilles de serrage	---	

Montage du pare-brise sur la moto :

1. Posez la moto sur une surface plane.
2. Démontez le pare-brise d'origine.
3. Insérez les vis à tête bombée 4 x 20 mm fournies [11496] avec les rondelles en plastique [10681] par les perçages en haut du pare-brise MRA. Ensuite, placez les douilles d'écartement de 3 mm [11498] contre la tôle par derrière. Fixez-les avec les petits joints toriques [11495], comme il est montré sur l'image 1.
4. Montez le pare-brise sur la moto. Posez d'abord toutes les vis et alignez le pare-brise. Maintenant, serrez bien toutes les vis.
5. Enfilez le profilé de protection d'arête sur la partie arrière libre du pare-brise en commençant de la transition de carénage jusqu'au côté opposé. Le cas échéant, coupez le reste.
6. Faites glisser les douilles de serrage sur les extrémités du profilé de protection des arêtes et pressez-les légèrement l'une contre l'autre à l'aide d'une pince combinée afin de serrer le profilé de protection des arêtes.

Après le montage et ensuite, à des intervalles réguliers, vérifiez si toutes les vis sont bien serrées. Si nécessaire, les resserrer. Nettoyez le pare-brise à l'aide d'une éponge, de l'eau et du savon neutre. Ne jamais utiliser du solvant, de l'alcool ou l'essence, car ces produits risqueraient d'endommager le pare-brise.

Grazie per aver acquistato un cupolino MRA.

*Si prega di leggere attentamente la guida prima del montaggio e di verificare la distinta pezzi.
 Consigliamo di rivolgersi a un rivenditore autorizzato per il montaggio.*

Numero	Articolo	Modello	strumenti richiesti
1	Parabrezza MRA	---	Chiave per viti a esagono cavo 2.5mm
4	Viti a testa lenticolare M4 x 20 mm	11496	
4	Rondelle in plastica 4 mm	10681	
4	O-ring 3, 5x1,5 mm	11495	
4	Bussole distanziali 3 mm	11498	
1	Profilo paraspigoli con manicotti di serraggio	---	

Montaggio del parabrezza sulla moto:

1. Sistemare la moto su una superficie piana.
2. Smontare il parabrezza originale.
3. Inserire le viti a testa lenticolare 4 x 20 mm [11496] con le rondelle in plastica [10681] nei fori superiori del parabrezza MRA. Fissarvi quindi le bussole distanziali da 3 mm [11498] dal lato posteriore. Bloccarle con gli O-ring piccoli [11495], come illustrato nella figura 1.
4. Montare il parabrezza MRA sulla moto. Posizionare anzitutto approssimativamente tutte le viti ed orientare il parabrezza. Stringere ora tutte le viti.
5. Tirare il profilo paraspigoli nell'area posteriore libera del vetro, iniziando da dove parte il rivestimento fino alla parte opposta. Tagliare eventualmente il resto.
6. Infilare i manicotti di serraggio sulle estremità del profilo paraspigoli e comprimerli leggermente con una pinza universale così da bloccare il profilo stesso.

Dopo il montaggio e, successivamente, a intervalli regolari controllare che tutte le viti siano in sede ed eventualmente serrarle. Pulire il cupolino con una spugna, acqua e un sapone neutro. Solventi, alcol e benzina lo danneggiano.

ES

INSTRUCCIONES DE MONTAJE

Aprilia Tuono 660 2021-

Gracias por la compra de un parabrisas MRA.
Antes de proceder al montaje, lea este manual y compruebe la lista de piezas. Recomendamos el montaje a través de un comercio especializado.

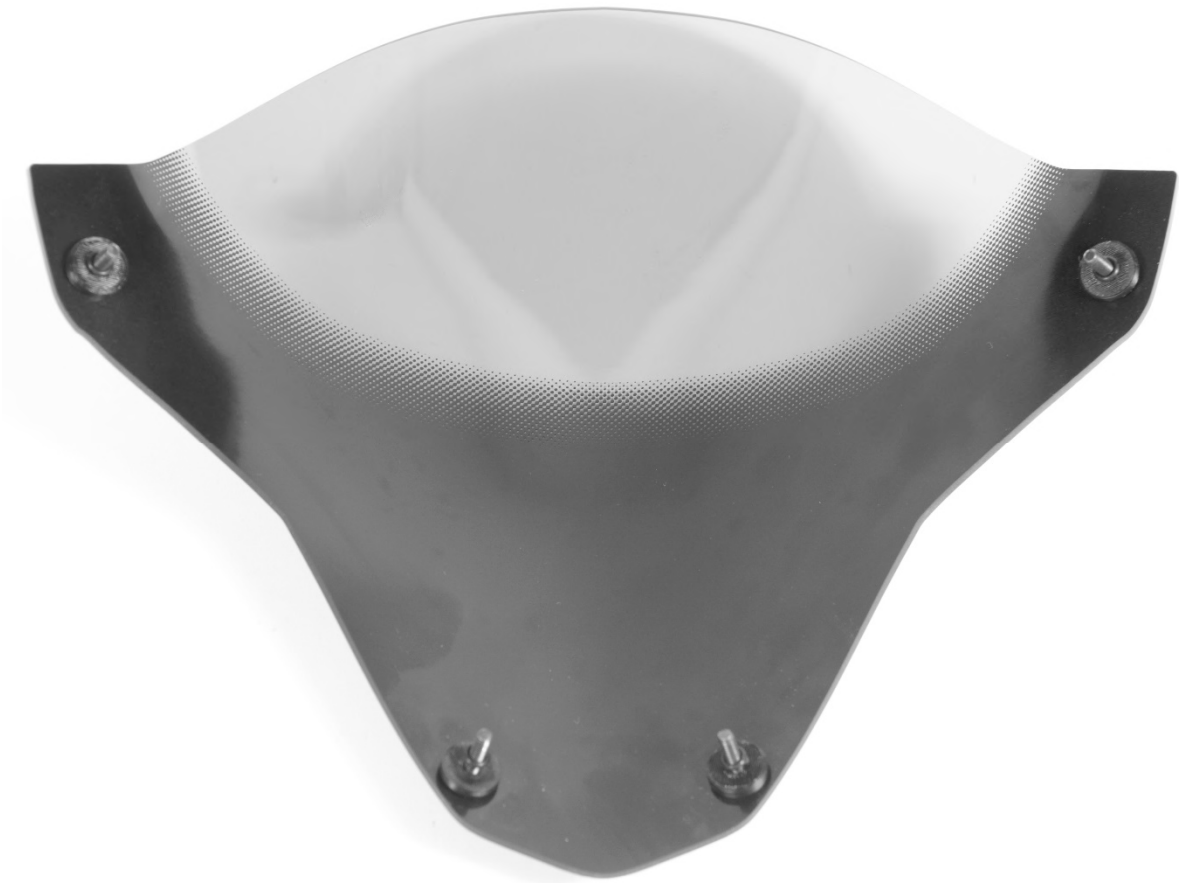
Número	Artículo	Modelo	Herramientas necesarias
1	Parabrisas MRA	---	Llave Allen 2.5mm
4	Tornillos de cabeza alomada M4x20mm	11496	Llave Allen 2.5mm
4	Arandelas de plástico 4mm	10681	
4	Juntas tóricas 3,5x1,5mm	11495	
4	Casquillos distanciadores 3mm	11498	
1	Perfil de protección de bordes	---	

Montaje del parabrisas en la motocicleta:

1. Posicione la motocicleta sobre una superficie plana.
2. Desmonte el parabrisas original.
3. Inserte los tornillos de cabeza alomada de 4x20mm [11496] con las arandelas de plástico [10681] a través de los orificios del parabrisas MRA. A continuación, inserte desde atrás los casquillos distanciadores de 3mm [11498] a la contra. Asegúrelos con las juntas tóricas pequeñas [11495] tal y como se muestra en la figura 1.
4. Monte la pantalla MRA en la moto. En primer lugar, apriete un poco todos los tornillos y oriente el parabrisas. Ahora, apriete bien todos los tornillos.
5. Retire el perfil de protección de bordes de la zona trasera y descubierta de la luna, comenzando por la transición del revestimiento hasta la parte opuesta. En caso necesario, corte la parte restante.
6. Inserte los casquillos de retención en los extremos del perfil protector de bordes y presione juntando los casquillos levemente con la pinza combinada para sujetar el perfil protector.

Después del montaje, y más adelante a intervalos regulares, comprobar que todos los tornillos están bien colocados y dado el caso volver a apretarlos. Limpiar el cristal del parabrisas con una esponja, agua y jabón neutro. Los disolventes, el alcohol y la gasolina dañan el cristal.

MRA-Klement GmbH Siemensstr. 6 D-79331 Teningen Tel.: +49 7663 93890 Email: info@mra.de



P 1

