

Pneus et chambres à air

pour motos, scooters et
cyclomoteurs

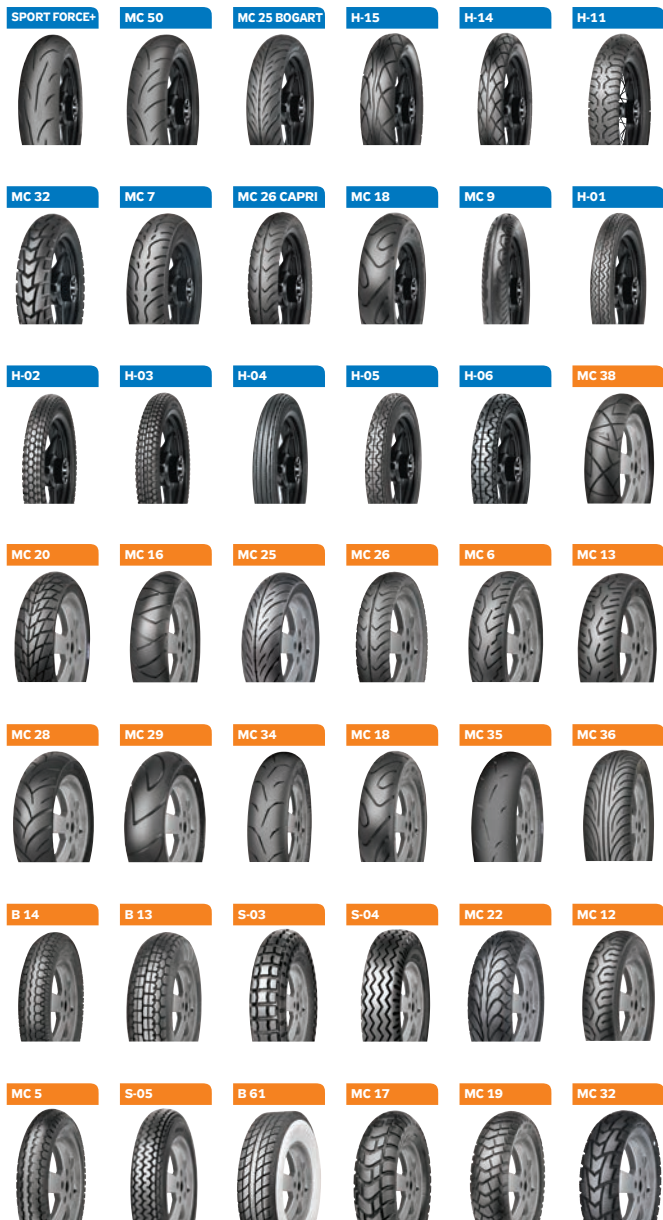
CATALOGUE PNEUS ROUTE 2017



www.mitas-moto.com

Mitas

Sculptures de la bande de roulement





Index

PNEUS MOTO ROUTE

Pneus moto sport et compétition	4
Pneus moto classiques	7

PNEUS SCOOTER

Pneus scooter route et ville	9
Pneus Scooter Sport	11
Pneus Scooter Classiques	12
Pneus Scooter à flancs blancs	14
Pneus scooter mixte	15
Pneus d'hiver Scooter	16
Pneus Scooter Racing	17

PNEUS CYCLOMOTEUR

Pneus Sport	18
Pneus Classiques	19

CHAMBRES À AIR

Chambres à air	20
----------------	----

Pneus moto sport



Pneus pour motos sportives, roadsters, supermotos et motos de tourisme.



PLUS GRANDE DURÉE DE VIE

La technologie de la carcasse à forte densité maintient une rigidité maximale du pneu, même quand il est usé, cela permet ainsi de conserver une motricité optimale tout au long de la durée de vie du pneu.



PNEU HAUTE ADHÉRENCE

Grâce à l'utilisation de la technique d'analyse par éléments finis (FEA) et de la simulation assistée par ordinateur, nous avons développé un pneu qui offre une excellente adhérence, tout en étant suffisamment rigide pour assurer une conduite stable.



CONTRÔLE MAXIMUM

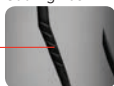
La profondeur des rainures de la bande de roulement du pneu Mitas Sport + force suit la forme d'usure réelle de la bande de roulement du pneu.



SURCHAUFFE RÉDUITE

Avec la technologie de forme des canaux optimale (3 OGT), nous avons optimisé la direction et la profondeur des rainures, ce qui permet de limiter la surchauffe de la bande de roulement.

Cooling ribs



NOUVELLE TECHNOLOGIE

OSCT – Technologie de corde d'acier optimale

La technologie OSC permet de définir la construction optimale de la corde d'acier renforcée 0° ainsi que la disposition optimale des breakers acier à l'intérieur de la carcasse du pneu. Le résultat final est un pneu idéalement équilibré, qui assure une surface de contact optimale entre le pneu et la surface de la route dans toutes les conditions de conduite, en particulier à des angles d'inclinaison plus grands et des vitesses plus élevées. La technologie OSC permet une détermination précise de confort et de position de la zone rigide à l'intérieur d'une carcasse. Avec une position de la zone appropriée, les caractéristiques d'un pneu sport ou tourisme, ou une combinaison des deux, peuvent être amplifiées.

SPORT FORCE+			
110/70ZR17	(54W)	TL	[F]
120/60ZR17	(55W)	TL	[F]
120/65ZR17	(56W)	TL	[F]
120/70ZR17	(58W)	TL	[F]
150/60ZR17	(66W)	TL	[R]
160/60ZR17	(69W)	TL	[R]
180/55ZR17	(73W)	TL	[R]
190/50ZR17	(73W)	TL	[R]
190/55ZR17	(75W)	TL	[R]

UN PNEU SÛR, DYNAMIQUE ET AGRÉABLE POUR LES MOTARDS

- Grip immédiat, pilotage rapide et facile, stabilité élevée dans les virages.
- Ce pneu agréable pour les motards facilite le pilotage de la moto.
- Performances constantes tout au long de la durée de vie du pneu.
- Des composants spéciaux ont été développés pour SPORT FORCE+ afin de garantir les meilleures performances de conduite et une usure parfaitement équilibrée. La combinaison des élastomères S-SBR, des additifs et des autres additifs spéciaux utilisés, en interaction avec le dessin du profil, la structure et les matériaux de renforcement: toutes ces améliorations se traduisent par un grip maximal sur route pour des conditions de conduite variées et une durée de vie optimisée. Les additifs spéciaux développés par les fournisseurs de matières premières garantissent un haut niveau de grip à basses températures ainsi que des caractéristiques de conduite constantes tout au long de la durée de vie du pneu.

Pneus moto sport et compétition

MC 50



ANGLES D'INCLINAISON MAXIMUM

Nous avons combiné toutes nos expériences de course dans un nouveau pneu sport sur route remarqué pour ses caractéristiques de conception modernes et sportives. Ses sculptures se terminent bien avant le bord de l'épaulement du pneu pour faciliter une surface de contact optimale à des angles d'inclinaison optimum. Les pneus MC 50 sont classés dans la catégorie des pneus à carcasse diagonale haute vitesse.



Disponible en composé Racing Souple et Racing Super Souple.



Pour une conduite à température moyenne et sur des surfaces moyennement rocailleuses.



Par temps froid et pluvieux lorsque la surface de conduite est lisse.



ADHÉRENCE MAXIMALE

L'objectif final dans le développement des composés est d'assurer une adhérence maximale dans toutes les conditions météo et une meilleure durée de vie équilibrée. Ces composés incorporent donc de nouvelles matières premières telles que les élastomères S-SBR récemment mis au point et des mastics très actifs combinés avec de petits produits chimiques spéciaux.

Sport

MC 50			
80/100-17	46S	TL	[F]
100/80-17	52H	TL	
100/90-17	55S	TL	
110/70-17	54H	TL	[F]
110/80-17	57H	TL	[F]
130/70-17	62H	TL	
130/80-17	65H	TL	
140/70-17	66H	TL	
140/80-17	69H	TL	
100/90-18	56H	TL	[F]
120/90-18	65H	TL	
100/90-19	57H	TL	[F]

Racing

MC 50			
100/80-17	52H*	TL	SUPER SOFT
110/70-17	54H*	TL	[F] SOFT
130/70-17	62H*	TL	SUPER SOFT
140/70-17	66H*	TL	SOFT
100/90-18	56H*	TL	[F] SOFT
120/90-18	65H*	TL	SOFT

* NHS

Yamaha R125 CUP
Mitas est le fournisseur officiel de pneus pour la Coupe Yamaha R125 en Italie.



Pneus moto sport



MC 7

130/90-15	66R	TL
140/90-15	70R	TL
110/90-16	59P	TT
120/90-16	63P	TL
2.75-18	42P	TT
3.00-18 REINF	52R	TL
3.25-18	52P	TL
3.50-18	56P	TL
90/90-18	51R	TL/TT



MC 26 CAPRI

80/80-14	REINF.	53L	TL/TT
100/70-14	REINF.	53L	TL/TT
110/80-14	REINF.	59M	TL/TT
80/80-16	REINF.	46M	TL/TT
90/80-16	REINF.	52M	TL/TT



MC 32

100/80-17	52R	TL
130/70-17	62R	TL
100/80-17	52R	TL Lamelles
130/70-17	62R	TL Lamelles



MC 25 BOGART

80/90-17	44R	TL
100/80-17	52S	TL
130/70-17	62S	TL



MC 18

90/80-17	46P	TL
110/80-17	57P	TL



H-15

4.00-18 (110/90-18)	64T	TT [R]
---------------------	-----	--------

Pneus moto sport



H-14

90/90-19 (3.00-19) 52T TT [F]



H-11

130/90-16 67T TT [R]

Pneus moto classiques



MC 9

90/90-16 48P TL



H-01

2.75-19	43P	TT
3.00-19	49P	TT
3.25-19	54P	TT



H-02

2.50-19	41L	TT
3.00-19	57P	TT
3.50-19	63P	TT
4.00-19 REINF.	71P	TT
4.00-19 REINF.	71P	TT SUPER SIDE



H-03

2.75-18 REINF.	48P	TT
3.00-18 REINF.	52P	TT
3.25-18 REINF.	59P	TT
3.50-18 REINF.	62P	TT

Pneus moto classiques



H-04

2.50-16	REINF.	41L	TT
3.25-18	REINF.	59P	TT



H-05

3.25-16	REINF.	55P	TT
---------	--------	-----	----



H-06

2.75-16	REINF.	46P	TT
3.50-16	REINF.	65S	TT
2.75-18	REINF.	48P	TT
3.25-18	REINF.	59P	TT
3.50-18	REINF.	62P	TT
4.00-18		64S	TT



Pneus scooter route et ville

MC 38 MAX SCOOT



ACCELERATION / FREINAGE / ROUTE DROITE

Des rainures et des blocs centraux sont optimisés pour la conduite en ligne droite (augmentation de la durée de vie du pneu).



VIRAGES EXTREMES

La position et le volume des rainures optimisés pour les virages purs (adhérence élargie).



ACCELERATION / FREINAGE / VIRAGE

Les bords des rainures sont conçus pour briser la couche d'eau ou pour nettoyer la saleté dans les virages (adhérence élargie et bon drainage de l'eau).



MC 38 MAX SCOOT

120/70-12	REINF.	58P	TL
130/70-12	REINF.	62P	TL
80/90-14		40P	TL
90/90-14		46P	TL
100/90-14		57P	TL
120/80-14		58S	TL
140/60-14	REINF.	64S	TL
140/70-14	REINF.	68P	TL
140/70-14	REINF.	68S	TL
120/70-15		56S	TL
80/90-16		45P	TL
100/80-16		50P	TL
110/70-16		52P	TL
120/80-16		60P	TL
130/70-16		61P	TL
140/70-16		65P	TL



Optimal Groove Technology

PNEUS TOUTES SAISONS POUR LES SCOOTERS MAXI

- Pneu toutes saisons adapté pour des conditions sèches et humides.
- Excellent drainage de l'eau.
- Sa bande de roulement offre stabilité et confort à des vitesses élevées et permet une manœuvrabilité en douceur dans les virages.
- Le nouveau composé offre une excellente adhérence et une longue durée de service.
- La sculpture inversée sur le pneu avant offre une meilleure répartition de l'usure du pneu en combinaison avec des rainures sur la bande de roulement optimalement larges.

Pneus scooter route et ville



M+S

MC 20 MONSUM

3.50-10		51P	TL
120/90-10		57L	TL
130/90-10		61L	TL
120/70-10	REINF.	54L	TL
110/70-11		45L	TL
120/70-11	REINF.	56L	TL
90/90-12		54J	TL
120/70-12	REINF.	58P	TL
130/70-12	REINF.	62P	TL
130/60-13	REINF.	60P	TL



MC 16

110/70-12		47P	TL
110/80-12		61L	TL
110/90-12		64P	TL
120/70-12		51L	TL
120/70-12	REINF.	58P	TL
130/70-12		56L	TL
130/70-12	REINF.	64P	TL
140/70-12	REINF.	65P	TL
120/70-13		53L	TL
120/70-13	REINF.	60P	TL
130/60-13		53J	TL
130/60-13	REINF.	60P	TL
140/60-13		57L	TL



MC 25 BOGART

130/70-10	REINF.	59P	TL
120/70-12	REINF.	58P	TL



MC 26 CAPRI

80/80-14	REINF.	53L	TL/TT
100/70-14	REINF.	53L	TL/TT
110/80-14	REINF.	59M	TL/TT



MC 6

100/80-10		56J	TL/TT
100/90-10	REINF.	61J	TL/TT
110/80-10		61J	TL/TT



MC 13

90/90-10		50J	TL/TT
----------	--	-----	-------

Pneus Scooter Sport



MC 28 DIAMOND S

120/70-12		51S	TL
110/90-13		56P	TL
130/70-13	REINF.	63P	TL
140/60-13		57L	TL
140/60-13	REINF.	63P	TL
150/70-13		64S	TL
120/80-14		58S	TL
120/70-14		55L	TL
120/70-14		55P	TL
120/70-14		55S	TL
140/60-14	REINF.	64P	TL
140/70-14	REINF.	68P	TL
150/70-14		66S	TL
130/80-15		63P	TL
120/70-15		56P	TL
120/70-15		56S	TL
140/70-15		69P	TL
110/70-16		52P	TL
110/70-16		52S	TL
130/70-16		61P	TL
120/70-16		57P	TL
140/70-16		65P	TL
140/70-16		65S	TL



MC 29 SPORTY 3+

120/90-10		57L	TL
130/90-10		61L	TL
120/70-12	REINF.	58P	TL
130/70-12	REINF.	62P	TL
130/60-13	REINF.	60P	TL
140/60-13	REINF.	63P	TL



MC 34

90/90-10		50P	TL
100/90-10		56P	TL
110/70-12		53P	TL
120/70-12		51P	TL
130/70-12		62P	TL



MC 18

3.50-10		51P	TL
---------	--	-----	----

Pneus Scooter Sport



MC 35 S-RACER 2.0

100/90-10	56P	TL
3.50-10	51P	TL
100/90-12	49P	TL
120/80-12	55P	TL



MC 36 MONSUN 2.0

100/90-12	49P	TL
120/80-12	55P	TL

Pneus Scooter Classiques



B 14

3.50-10	REINF.	59J	TT
4.00-10C		69J	TT 4PR
4.00-10C		74J	TT 6PR



B 13

3.50-8	46J	TT	4PR
4.00-8C	71J	TT	6PR
4.00-8C	66N	TL/TT	4PR



S-03

4.00-8	63J	TT
--------	-----	----



S-04

4.00-8C	66L	TT
---------	-----	----

Pneus Scooter Classiques



MC 22 ELEGANCE

100/80-10	53L	TL
120/70-10 REINF.	54L	TL



MC 12

3.00-10	42J	TL/TT
---------	-----	-------



MC 5

3.00-12	47J	TT
---------	-----	----



S-05

3.25-12	55J	TT
3.50-12	64J	TT



Pneus Scooter à flancs blancs



M+S

MC 20 MONSUM

3.50-10		51P	TL
120/70-10	REINF.	54L	TL
110/70-11		45L	TL
120/70-11	REINF.	56L	TL
120/70-12	REINF.	58P	TL
130/70-12	REINF.	62P	TL



MC 22 ELEGANCE

100/80-10		53L	TL
120/70-10	REINF.	54L	TL



MC 12

3.00-10		42J	TL/TT
---------	--	-----	-------



MC 18

3.50-10		51P	TL
---------	--	-----	----



B 13

3.50-8	46J	TT	4PR
4.00-8C	66J	TT	4PR



B 14

3.50-10		51J	TT
---------	--	-----	----

Pneus Scooter à flancs blancs



B 61

4.50-10C 76N TL 6PR

Tous les pneus à flancs blancs sont protégés par de la peinture bleue spéciale qui protège le flanc blanc du pneu contre les taches. La peinture à l'eau bleue est très facile à enlever avec de l'eau chaude et une éponge douce. Ne pas retirer la peinture avant que le pneu soit monté sur la moto!



Pneus scooter mixte



MC 17

120/90-10	56J	TL
130/90-10	61J	TL
150/80-10	65 L	TL



MC 19

120/80-12	55J	TL
130/80-12	60J	TL

Pneus d'hiver Scooter



MC 32 WIN SCOOT

3.50-10		51P	TL/TT
100/80-10		53P	TL/TT
120/70-10	REINF.	54L	TL/TT
120/90-10		57L	TL
130/90-10		61L	TL
110/70-11		45P	TL/TT
120/70-12		58P	TL
130/70-12		62P	TL
130/60-13	REINF.	60P	TL
80/80-14	REINF.	53L	TL/TT
100/70-14	REINF.	53L	TL/TT
110/80-14	REINF.	59P	TL/TT
90/80-16	REINF.	52P	TL/TT
100/80-16		50P	TL
110/70-16		52P	TL
120/80-16		60P	TL



Flèche réfléchissante sur les 2 côtés du pneu.

Ce pneu apporte la meilleure réponse aux problèmes de sécurité des motards.



CLOUS

pour les sols enneigés et verglacés
Version cloutée sur demande spéciale uniquement!



RAINURES MOYENNEMENT PROFONDES

pour le drainage de l'eau



RAINURES PROFONDES

pour drainer neige et boue



LAMELLES

pour l'adhérence sur la neige



Pneus Scooter Racing



MC 35 S-RACER 2.0

3.50-10	51P	TL	SOFT
100/90-12	49P	TL	SOFT
120/80-12	55P	TL	SOFT
100/90-12	49P*	TL	SUPER SOFT
120/80-12	55P*	TL	SUPER SOFT
3.50-10	51P*	TL	SUPER SOFT
3.50-10	51P	TL	MEDIUM
100/90-10	56P	TL	MEDIUM
100/90-12	49P	TL	MEDIUM
120/80-12	55P	TL	MEDIUM

* NHS



MC 20 MONSUM

3.50-10	51P*	TL	SOFT
100/90-12	49P*	TL	SOFT
120/80-12	55P*	TL	SOFT

* NHS



MC 34

90/90-10	50P	TL	SUPER SOFT
90/90-10	50P	TL	SOFT
100/90-10	56P	TL	SUPER SOFT
110/70-12	53P	TL	SUPER SOFT
120/70-12	51P	TL	SUPER SOFT
130/70-12	62P	TL	SUPER SOFT



Par temps froid et pluvieux lorsque la surface de conduite est lisse.



Pour une conduite à température moyenne et sur des surfaces moyennement abrasive.



Par temps chaud et quand la surface de conduite est abrasive.

Mitas est le fournisseur officiel de pneus pour la Coupe Polini en Italie.



Pneus cyclomoteur Sport



M-06

60/100-16 (21/4-16)	REINF.	38M	TT
70/90-16 (21/2-16)	REINF.	42M	TT
80/90-16 (23/4-16)	REINF.	48M	TT
60/100-17 (21/4-17)	REINF.	39M	TT
70/90-17 (21/2-17)	REINF.	43M	TT
80/90-17 (23/4-17)	REINF.	47M	TT



MC 51

2.50-17	43P	TL
2.75-17	47P	TL



MC 2

2 1/4-16	REINF.	38J	TT
2 1/2-16	REINF.	42J	TL/TT
2 3/4-16	REINF.	46J	TL/TT
3 1/4-16		54J	TL/TT



MC 11

2-17	REINF.	31J	TT
2 1/4-17	REINF.	39J	TT
2 1/2-17	REINF.	43J	TL/TT
2 3/4-17	REINF.	47J	TL/TT
2.50-18	REINF.	45P	TT



Pneus cyclomoteur Classiques



B 8

2 1/4-16	REINF.	38J	TT
2 1/2-16	REINF.	42J	TT



B 7

2 3/4-17	REINF.	47J	TL/TT
----------	--------	-----	-------



B 4

2 1/4-17	REINF.	39J	TT
2 1/2-17	REINF.	43J	TT
2 1/4-18	REINF.	42J	TT



B 3

2 1/2-18	REINF.	43J	TT
----------	--------	-----	----



M-02

2-19	24B	TT
2 1/4-19	30B	TT



PNEU À FLANC BLANC

2 1/4-18	REINF.	42J	B 4	TT
2 1/4-16	REINF.	38J	B 8	TT
2 3/4-17	REINF.	47J	B 7	TL/TT
2 3/4-16	46J	MC 2	TL/TT	
2 1/2-16	42J	MC 2	TL/TT	
2 1/4-17	39J	MC 11	TT	

Chambres à air

Code de référence	Description du produit
	CHAMBRES À AIR SCOOTER
576866	3.50/4.00 - 8
576867	2.50/3.00/3.50-10, 90/90-10
576876	4.00-10, 100/90-//110/90-10
576883	2.50/3.00 - 12, 3.25,3.50-12, 100/90-12
576885	4.00/4.50 - 12
576982	4.00/4.50 - 12
	CYCLOMOTEUR
576890	2 1/4-16, 60/100-16
576891	2 1/2 2 3/4-16, 2.75-16
576893	3.00/3.25-16, 3.50-16, 80/90,90/90,90/100-16
576979	2.00/2.25/2.50-17
576894	2 / 2 1/4 -17, 60/100-17
576896	2 1/2 2 3/4-17
576897	2 1/4 /2 1/2 -18
	CYCLOMOTEUR / MOTO
576987	80/100-12
576989	60/100- 14
576892	3.00/3.25-16,110/90-16
576899	2.75/3.00/3.25-18
576900	3.25,3.50,4.10-18//90/90-//110/80-//100/80-18, 90/100,120/80,110/90,100/100,110/100,120/90,130/80-18
576949	2/ 2 1/4-19
576950	2 1/2 / 2 3/4-19, 2.50,2.75-19
	CYCLOMOTEUR / MOTO - ROBUSTE
576954	SD17 3.00/3.25/3.60 - // 90/80 -// 90/90-//90/100-// 110/80-//100/80-17
576955	SG17 4.00/4.25/4.50/5.00/5.10/6.10//4.25/80-17//110/90-// 120/90-//130/80-//130/70-// 140/80-//140/70-//150/70 - //150/60-//150/50-//160/60-17
576956	SF18 4.00/4.25/4.50 - // 4.60 -//4.25/85-// 110/90-// 110/100-// 120/90-// 150/70 - // 120/90 - // 130/90 - 18
576976	SD21 2.75 /3.00 /3.25 /3.60-21; 80/90-//80/100-//90/90-//100/80-17

Les chambres à air sont réalisées à partir d'un composé en butyle et sont conditionnées dans des boîtes individuelles.

	Type de valve	Epaisseur	Conditionnement (pièces)
	JS 87 correspond à TR 87		
	JS 87 90/90	Normale	50
	JS 87 90/90	Normale	50
	JS 87N 90/90	Normale	50
	JS 87 90/90	Normale	50
	JS 87 90/90	Normale	50
	JS 87 45/90	Normale	50
	TR4	Normale	50
	TR4	Normale	50
	TR6	Normale	50
	TR4	Normale	50
	TR4	Normale	50
	TR6	Normale	50
	TR4	Normale	50
	TR4	Normale	50
	TR4	Normale	50
	TR6	Normale	50
	TR6	Normale	50
	TR6	Normale	50
	TR4	Normale	50
	TR6	Normale	50
0/80 - 17*	TR6	HD	30
90-//130/90 - // 120/80- 80- //140/90-//150/90-	TR6	HD	30
20/80 -// 130/80 - //140/80	TR6	HD	30
21	TR6	HD	30



Acronymes utilisés

Acronyme	Signification/définition
TT	Type de chambre à air
TL	Sans chambre à air
Reinforced	Augmentation de la capacité de charge selon ETRTO (The European Tyre and Rim Technical Organisation)
HM	HobbyMotard – version spéciale avec un composé particulièrement souple pour les courses « hobbyMotard ».
M+S	Boue + Neige Pneus adaptés aux conditions de conduite hivernale ou pour une utilisation toute l'année. Si le pneu est monté sur une moto qui permet une vitesse plus élevée, il est nécessaire de tenir compte de la vitesse maximale admise du pneu.
M/C	Tous les pneus de moto avec un diamètre de jante de 13" ou plus, ne peuvent être uniquement montés sur des jantes conçues pour les pneus de moto et ne conviennent pas pour les jantes conçues pour des voitures ou des véhicules agricoles avec le même diamètre.
SOFT	Pour la conduite à une température moyennement élevée et sur des surfaces modérément rocailleuses.
MEDIUM	Pour la conduite par temps chaud et sur des surfaces rocailleuses.
SUPERSOFT	Pour la conduite sous la pluie et par temps froid, quand la surface au sol est lisse.
NHS	Not for Highway Service

Pneus et chambres à air
pour le trail, l'enduro, le motocross,
le trial, le flat track et le speedway

CATALOGUE TOUT TERRAIN 2017



Mitas

www.mitas-moto.com

Ne manquez pas notre gamme complète tout terrain: **Pneus et chambres à air pour le trail, l'enduro, le motocross, le trial, le flat track et le speedway.**

Retrouvez notre gamme complète sur

www.mitas-moto.com



Mitas Moto



Product Area Motorcycle Tires and Tubes

Savatech d.o.o.

Škofjeloška cesta 6, 4000 Kranj, Slovenia

Téléphone: +33 4 75 71 07 51

info-moto@mitas-tyres.com

www.mitas-moto.com

www.mitas-tyres.com

 **Mitas Moto**

Sous réserves de fautes et d'erreurs d'impression. Édition 2017



VOTRE DISTRIBUTEUR / VENDEUR

Mitas

www.mitas-moto.com