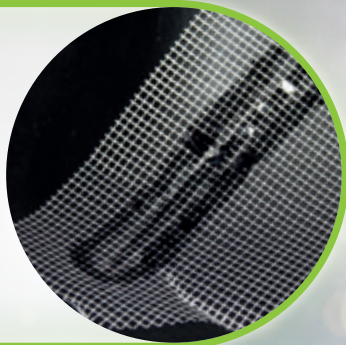
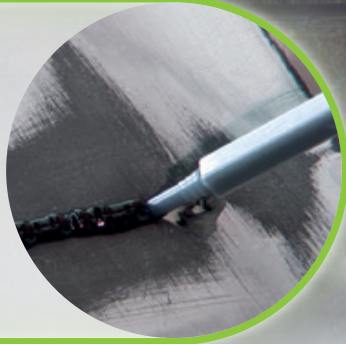


PETEC

KUNSTSTOFF-REPAIR-KIT



Art.-Nr. 98309

DIE KOMPLETTLÖSUNG FÜR PROFESSIONELLE KUNSTSTOFFREPARATUREN



PETEC Fachhändler:



www.petec.de



SpeedBond Hochleistungsklebstoff, 20 g

Zur superschnellen Verklebung von unterschiedlichen Materialien wie z. B. Kunststoffen und Kunststoffmischungen, Metall, Gummi, Keramik, Porzellan, Holz u.v.m.

Art.-Nr. 93520

SpeedBond Filler, 30 g

In Verbindung mit SpeedBond Filler können Risse, Fugen, Löcher und Spalten überbrückt werden. Ebenso stabilisiert und vergrößert SpeedBond Filler die Klebefläche.

Art.-Nr. 93530

SpeedBond Aktivator-Spray, 150 ml

Aushärtebeschleuniger, der speziell auf den SpeedBond Hochleistungsklebstoff abgestimmt ist und die Aushärtung des Klebstoffes deutlich verkürzt.

Art.-Nr. 93515

Technische Daten:

Farbe	transparent
Funktionsfestigkeit	3 – 10 Sek. (kann durch SpeedBond Aktivator-Spray verkürzt werden)
Spaltüberbrückung	0,05 mm (kann durch Einsatz von SpeedBond Filler verbessert werden)
Temperaturbeständigkeit	-30°C bis +80°C



POWER Patch, 75 x 150 mm

UV-Reparaturmatte auf Polyesterbasis, die durch UV-Strahlung (Sonnenlicht oder UV-Lampe) aushärtet. Zur schnellen, dauerhaften Reparatur und Verklebung von Rissen und Löchern sowie zur zusätzlichen Stabilisierung von Klebe- und Reparaturstellen.

Die Alternative zu Glasfasermatten.

- ausgezeichnete Haftung auf vielen Materialien wie z. B. Kunststoff, GFK, Eisen, Stahl, Guss, Aluminium, Legierungen und Holz
- einfache Anwendung, schnelle Durchhärtung
- stoß-/vibrationsbeständig, hochfeste Verbindung
- universell einsetzbar im Innen- & Außenbereich
- passt sich der Oberfläche von Reparaturstellen an
- schleif-, boh- und überlackierbar

Art.-Nr. 85150

Technische Daten:

Farbe	grau
Aushärtung	ca. 5 – 10 Minuten mit UV-Licht
Dicke	1,7 – 1,9 mm
Temperaturbeständigkeit	-40°C bis +200°C

PlastBond, 50 ml Doppelkartusche

Schnellhärtender 2-Komponenten-Klebstoff zur Reparatur und Verklebung von Kunststoffen.

- hervorragende Haftung, leicht flexibel und bruchsicher
- einfache Anwendung durch Mischrohr
- tropft nicht, ist leicht modellierbar
- schleifbar und mit vielen Lackiersystemen überlackierbar
- beständig gegen Wasser, Öl und viele Chemikalien

Art.-Nr. 98350

Kunststoffreparatur schwarz

Technische Daten:

Farbe	schwarz
Topfzeit / Verarbeitungszeit	1 Minute
Handfestigkeit	3 Minuten
Aushärtung / Endfestigkeit	20 Minuten
Zugscherfestigkeit (materialabhängig)	16 N / mm ²
Temperaturbeständigkeit	-40°C bis +140°C

ProfiLine KunststoffBond high performance 10 ml Kartusche

2K-Spezial-Hochleistungsklebstoff mit sehr guter Haftung auf schwierig zu verklebenden Oberflächen.

- starke Klebkraft mit sehr hoher Endfestigkeit
- schleif- und überlackierbar
- beständig gegen Wasser, Salzwasser, Öl und viele Chemikalien

Für alle Kunststoffe und Kunststoffmischungen (auch PE, PP, PU, PC, PA, EPDM, POM, ABS), PTFE, PVC, Plexiglas und GFK, auch in Verbindung mit Metall, Holz und Gummi.

Art.-Nr. 98110

für alle Kunststoffe auch PE & PP

Technische Daten:

Farbe	weiß
Topfzeit / Verarbeitungszeit	3 Minuten
Handfestigkeit	90 Minuten
Aushärtung / Endfestigkeit	24 Stunden
Zugscherfestigkeit (materialabhängig)	22 N / mm ²
Temperaturbeständigkeit	-55°C bis +80°C



Multi Cleaner, 200 ml

Zum Reinigen und Entfetten von Klebe- und Dichtflächen.

- universell einsetzbar
- absolut rückstandsfrei und nicht korrosiv
- entfernt Silikonreste
- auch zur Vorbehandlung beim Lackieren

Art.-Nr. 82200

rückstandsfrei



Kunststoff Primer, 150 ml

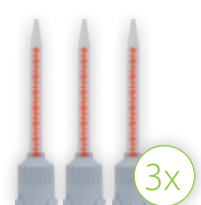
Verbessert die Haftung von Klebstoffen auf Kunststoffen. Besonders bei Thermoplasten und flexiblen Kunststoffen wird die Klebekraft verbessert.

- kurze Abluftzeit
- farblos
- verbesserte Haftung speziell bei schwer zu verklebenden Kunststoffen

Art.-Nr. 98315



Statikmischrohr
für 50 ml Doppelkartusche
Art.-Nr. 98510



Statikmischrohr
für 10 ml Doppelkartusche
Art.-Nr. 98511



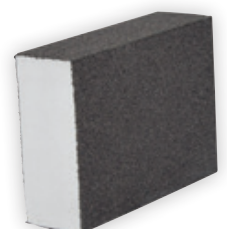
2K-Ausdrückpistole
für 50 ml Doppelkartuschen
Art.-Nr. 98502



Strukturgewebe
Art.-Nr. 98320



Cutter
Art.-Nr. 98308



Schleifschwamm
Art.-Nr. 98310

